

---

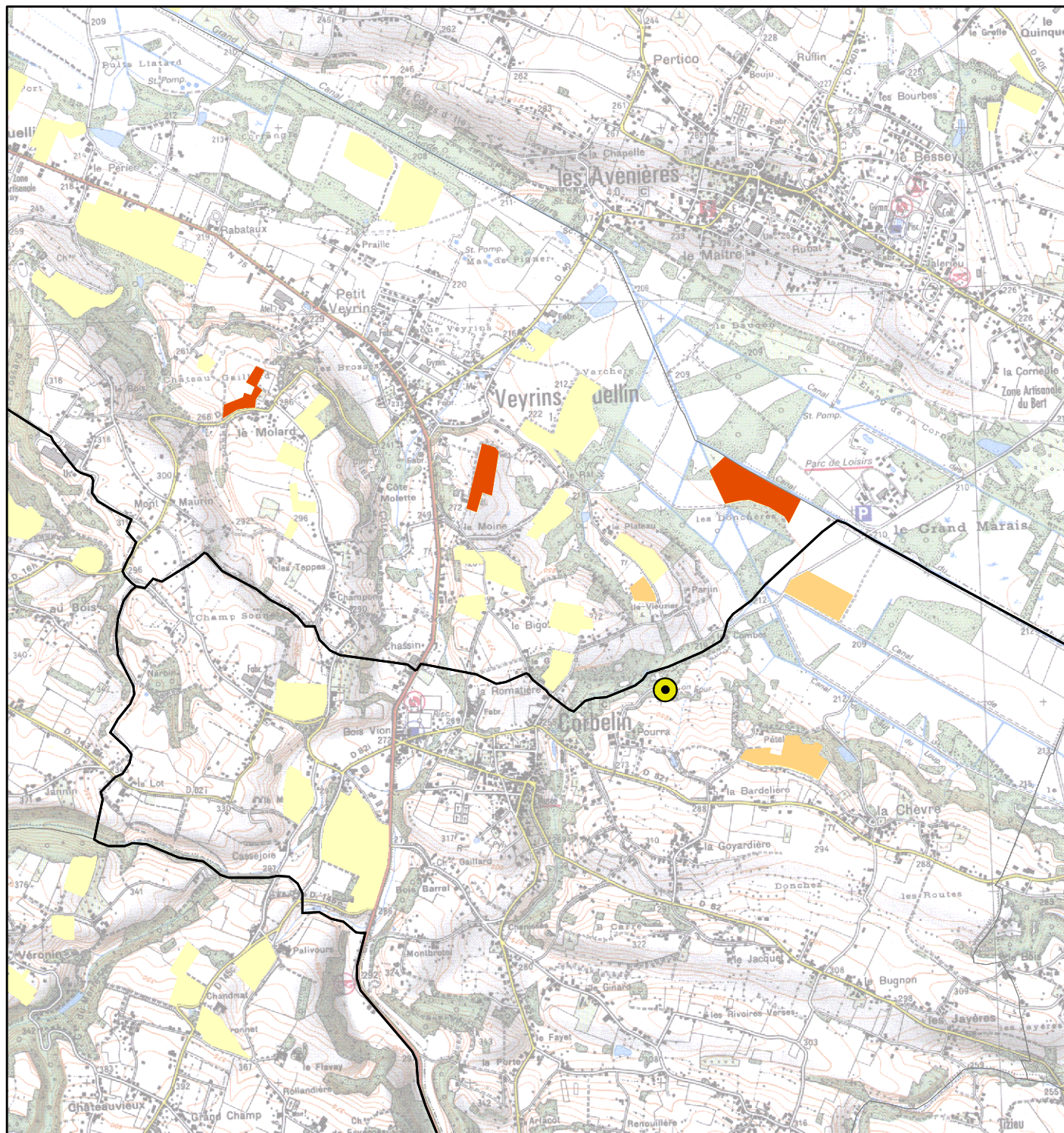
<b>Station</b>	<b>CORBELIN</b>
<b>Maître d'ouvrage</b>	S.I.E. DES ABRETS ET ENVIRONS
<b>Exploitant</b>	S.I.E. DES ABRETS ET ENVIRONS
<b>Commune d'implantation</b>	CORBELIN
<b>Type de station</b>	urbaine Isère

---

***EPANDAGES 2006 :***





<b>Prestataire</b>	Recyval
<b>Nombre d'agriculteurs utilisateurs</b>	1
<b>Surface d'épandage</b>	6,4 ha
<b>Quantité épandue en tonnes brutes</b>	260 t
<b>% de matière sèche</b>	3,3 %
<b>Quantité épandue en tonnes de matière sèche</b>	9 t MS
 Dose moyenne en tonnes de matière sèche /ha	 1,4 t MS/ha
Dose moyenne d'azote apportée par les boues	90 kg N/ha
Dose moyenne de CaO apportée par les boues	197 kg CaO/ha
% épandu hors période directive nitrates	25 %
 Nombre d'analyses de boues : valeur agronomique	 4
Nombre d'analyses de boues : ETM	4
Nombre d'analyses de boues : CTO	0
 Nombre de parcelles avec boues en 2006 non cartographiées	 0
Observations :	
<b>Communes ayant reçu des boues :</b>	

VEYRINS THUELLIN



1:30 000



-  Parcelles épandues par la station l'année en cours
-  Parcelles épandues par la station les années précédentes
-  Parcelles ayant reçu des épandages d'autres stations
-  Station d'épuration (données CGI)